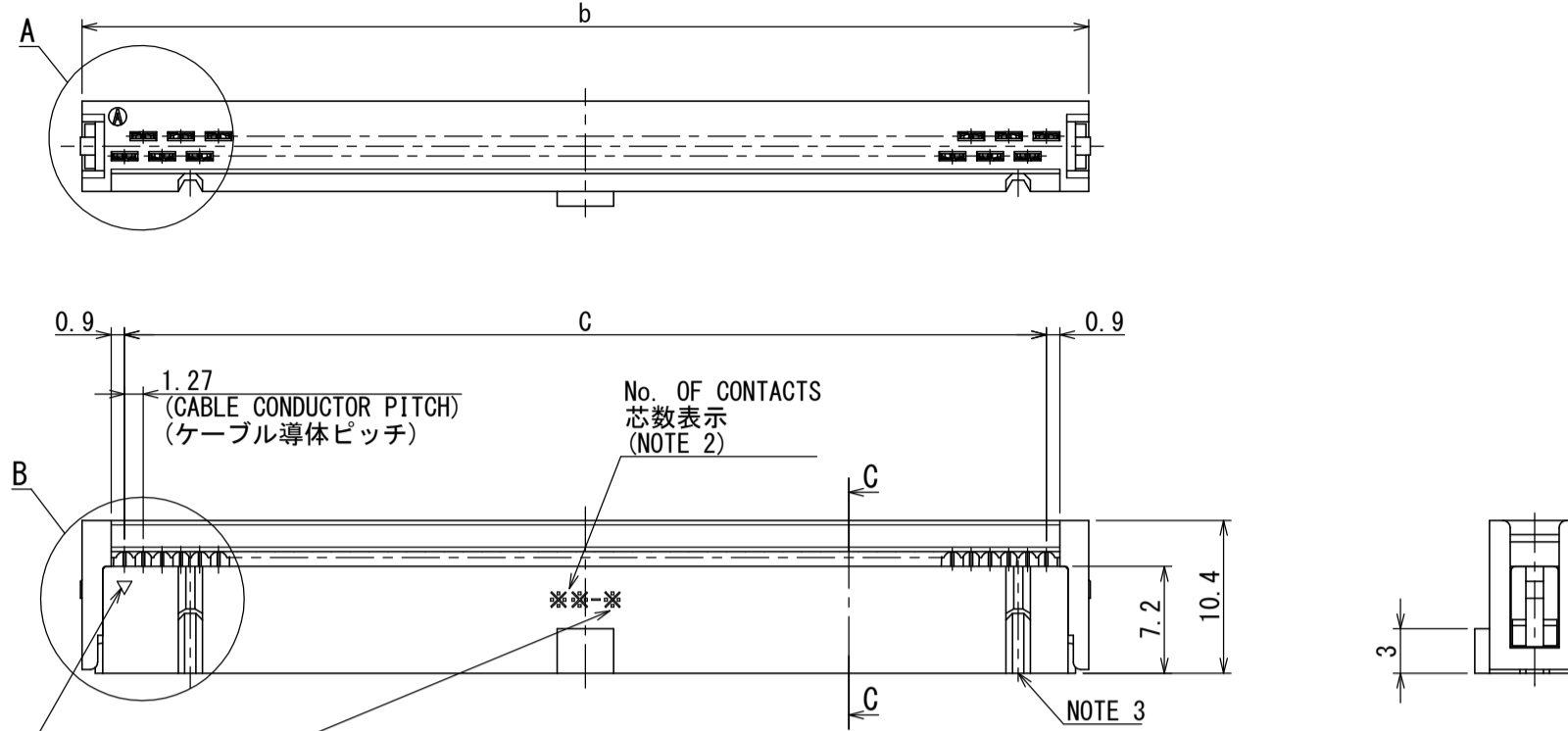


版数 VER.	年月日 DATE	図 NO.	変更内容 DESCRIPTION	製 DR.	担 CHK.	査 APPD.	承認 APPD.
2	22/APR/1983	16233	ADDED CONTACT FINISH "4"	KOMATSU	TAKAGI MIYASHITA	HAYASHIDA	YAJIMA
3	29/OCT/1999	45018	CHANGED TO S1 UNIT SYSTEM	NAKATA	WATANABE	—	YASUI
4	31/AUG/2015	014271	ADDED ENGLISH DESCRIPTION	K. ITOU	K. NAKAZAWA	—	T. KUDOU



DESIGNATION  
命名法

PS-\*\*SM-D4P1-\*D

SERIES PREFIX  
シリーズ名

No. OF CONTACT (SEE TABLE 1)  
芯数 (表1参照)

TYPE OF CONNECTOR  
(S: SOCKET CONTACT RECEPTACLE)  
コネクタタイプ  
(S: 雌側)

CONTACT CONFIGURATION  
(M: SINGLE CANTILEVER)  
コンタクトタイプ  
(M: 1片持梁)

CONTACT ROW  
(D: DOUBLE)  
コンタクト列数  
(D: 2列)

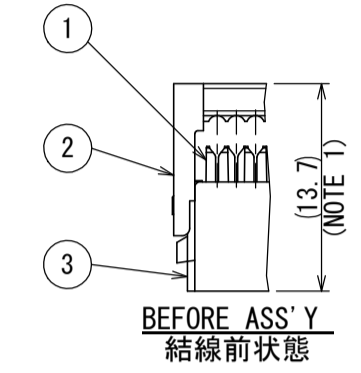
CONTACT PITCH  
(4: 2.54)  
コンタクトピッチ  
(4: 2.54)

COVER CONFIGURATION  
(D: DAISY-CHAIN TYPE)  
(C: CLOSED-END TYPE)  
カバー形態  
(D: デイジー・チェーンタイプ (連鎖結線用))  
(C: クローズド・エンドタイプ)

CONTACT FINISH (SEE TABLE 2)  
仕上 (表2参照)

APPLICABLE WIRE SIZE  
(SEE "APPLICABLE FLAT RIBBON CABLES")  
適用電線サイズ  
(適用リボンケーブル仕様参照)

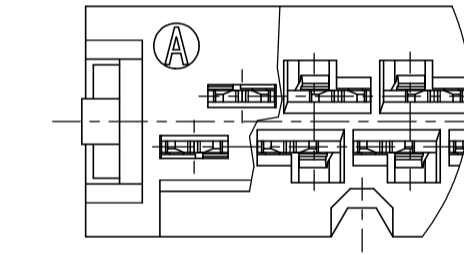
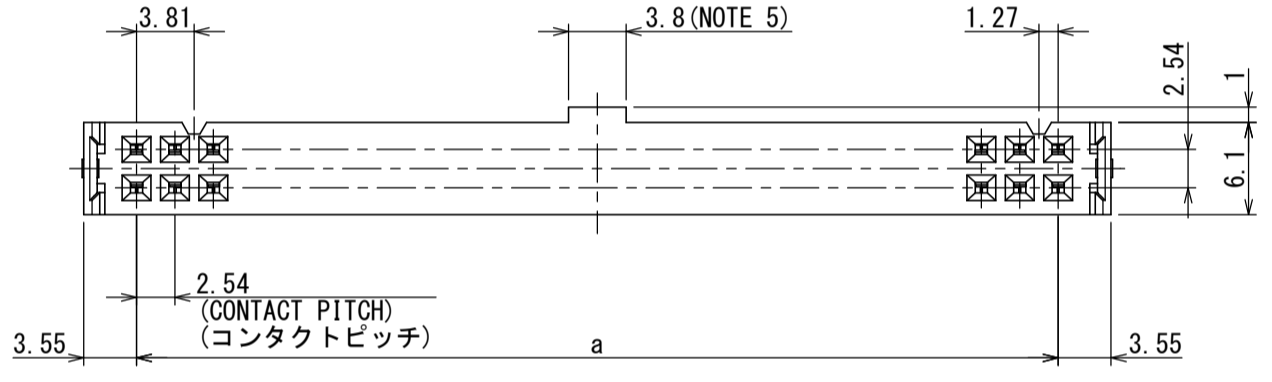
TYPE OF TERMINATION  
(P: SELF PIERCING (INSULATOR DISPLACEMENT))  
結線形態  
(P: 圧接結線)



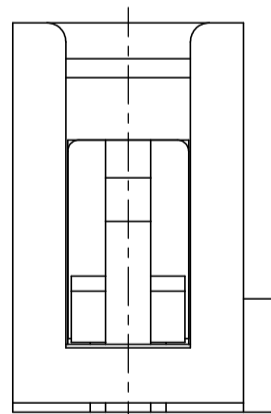
TRIANGLE INDICATES POSITION No. 1  
(MARKED IN WHITE INK)  
コンタクトNo. 1を示す三角マーク  
(白色捺印)

FINISH CODE (SEE TABLE 2)  
仕上表示 (表2参照)

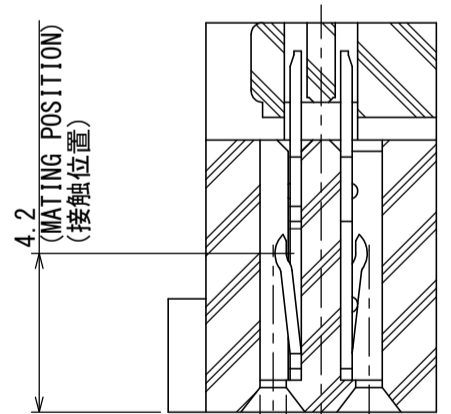
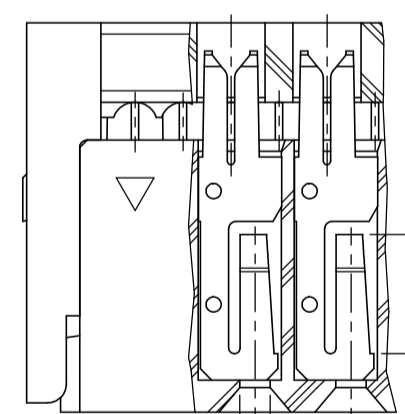
CODE 仕上記号	MARKING 表示
1	NONE 無表示
2	"2" MARKED WITH WHITE INK 2を白色捺印
3	"3" MARKED WITH WHITE INK 3を白色捺印
4	"4" MARKED WITH WHITE INK 4を白色捺印



A  
(5 : 1)



B  
(5 : 1)



C-C  
(5 : 1)

APPLICABLE FLAT RIBBON CABLES

- CONDUCTOR :  $\phi 0.12-7$  STRAND TINNED ANNEALED COPPER WIRE. (AWG #28 EQUIVALENT)  
 $\phi 0.32$  SINGLE TINNED ANNEALED COPPER WIRE. (AWG #28 EQUIVALENT)
- INSULATION : SOFT PVC, MAXIMUM THICKNESS: 1.1

適用リボンケーブル仕様

- 導体  $\phi 0.12-7$ 本撚錫めっき軟銅線 (AWG#28相当)  
 $\phi 0.32$ 単芯錫めっき軟銅線 (AWG#28相当)
- 絶縁物 軟質塩化ビニール 最大厚さ 1.1

APPLICABLE CONTACT

- CROSS SECTION :  $\square 0.64$  OR  $\phi 0.64$
- LENGTH : 6~7

適用コンタクト

- ピン断面  $\square 0.64$  又は  $\phi 0.64$
- ピン長さ 6~7

TABLE 1 PART No., No. OF CONTACTS AND DIMENSIONS  
表1. 名称、芯数及び各部寸法

PART No. 名称	No. OF CONTACTS 芯数	DIMENSIONS 寸法		
		a	b	c
PS-10SM-D4P1-*D	10	10.16	17.26	11.43
PS-16SM-D4P1-*D	16	17.78	24.88	19.05
PS-20SM-D4P1-*D	20	22.86	29.96	24.13
PS-26SM-D4P1-*D	26	30.48	37.58	31.75
PS-30SM-D4P1-*D	30	35.56	42.66	36.83
PS-34SM-D4P1-*D	34	40.64	47.74	41.91
PS-40SM-D4P1-*D	40	48.26	55.36	49.53
PS-50SM-D4P1-*D	50	60.96	68.06	62.23
PS-60SM-D4P1-*D	60	73.66	80.76	74.93

NOTE 1. COVER POSITION WHEN CONNECTOR IS SUPPLIED.

- No. OF CONTACTS AND FINISH CODE ARE MARKING WITH WHITE INK.
- CONNECTOR EXCEPT THE FOLLOWING HAS TWO POLARIZING GROOVES. CONNECTOR WITH 10 CONTACTS DOES NOT HAVE POLARIZING GROOVE AT THE ▲ MARKED SIDE.
- RANGE OF THE CONTACT AREA.
- CONNECTOR EXCEPT THE FOLLOWING HAS ONE POLARIZING KEY AT THE CENTER. CONNECTOR WITH 10 CONTACTS HAS NO POLARIZING KEY.

注1. カバーと本体 (コンタクトを挿入したハウジング) は図の如く半挿入状態にて納入する。

- 図示の位置に芯数を白色捺印する。
- 極性キを2ヶ所設ける。但し、10芯は▲マーク側の極性キは無し。反対側は1ヶ所設けてある。
- 接触部仕上範囲を示す。
- 誤挿入防止キを中心に1ヶ所設ける。但し、10芯は無し。

TABLE 2 FINISH  
表2. 仕上

* CODE 仕上記号	1	2	3	4
CONTACT AREA 接触部	GOLD (0.1 $\mu$ m MIN.) OVER NICKEL Ni上Au0.1 $\mu$ m以上	GOLD (0.3 $\mu$ m MIN.) OVER NICKEL Ni上Au0.3 $\mu$ m以上	GOLD (0.76 $\mu$ m MIN.) OVER NICKEL Ni上Au0.76 $\mu$ m以上	GOLD (0.5 $\mu$ m MIN.) OVER NICKEL Ni上Au0.5 $\mu$ m以上
OTHER AREA その他の部分	GOLD FLASH OVER NICKEL Ni上Auフラッシュ	GOLD FLASH OVER NICKEL Ni上Auフラッシュ	GOLD FLASH OVER NICKEL Ni上Auフラッシュ	GOLD FLASH OVER NICKEL Ni上Auフラッシュ

符号 No.	名称 DESCRIPTION	個数 QTY.	材料 MATERIAL	仕上 FINISH	備考 REMARKS
3	HOUSING	1	PBT	—	UL94 V-0
2	COVER	1	PBT	—	UL94 V-0
1	CONTACT	SEE TABLE 1	COPPER ALLOY	SEE TABLE 2	

仕様書 (SPECIFICATION)

第1版 (ORIGINAL DATE)  
29/JUN/1982

製図 DR. E. MURANO

担当 CHK. M. TAKAGI Y. MIYASHITA

査閲 APPD. Y. HAYASHIDA

承認 APPD. T. YAJIMA

単位 (UNIT) : mm

シリーズ (SERIES)  
PS

名称 (TITLE)  
PS-\*\*SM-D4P1-\*D  
SOCKET RECEPTACLE

質量 (MASS)

図面番号 (DRAWING NO.)  
SJ017713

版数 (VER.)  
4

日本航空電子工業株式会社  
JAE CONNECTOR-PS  
JAPAN AVIATION ELECTRONICS INDUSTRY, LTD.