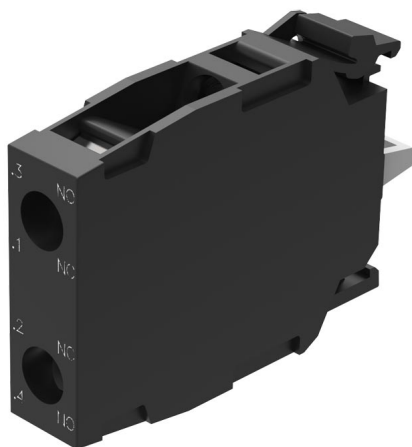


45-315.1Z10 - Schaltelement



Musterabbildung kann von Ihrem ausgewählten Artikel abweichen.

Allgemeine Attribute

Gewicht 0,018 kg

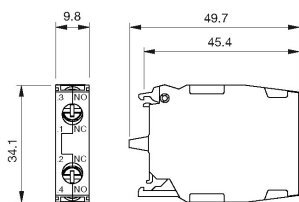
Anschlussart

Anschluss Schraubanschluss

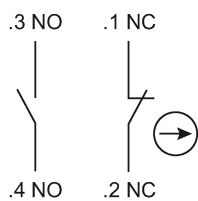
Schaltelement

Schaltstrom 10 A
Kontakte 1 Ö + 1 S
Kontaktmaterial Silber
Schaltssystem Tastschaltelement

Abmessungen



Schaltschema



Hinweise

Frontplattenbefestigung